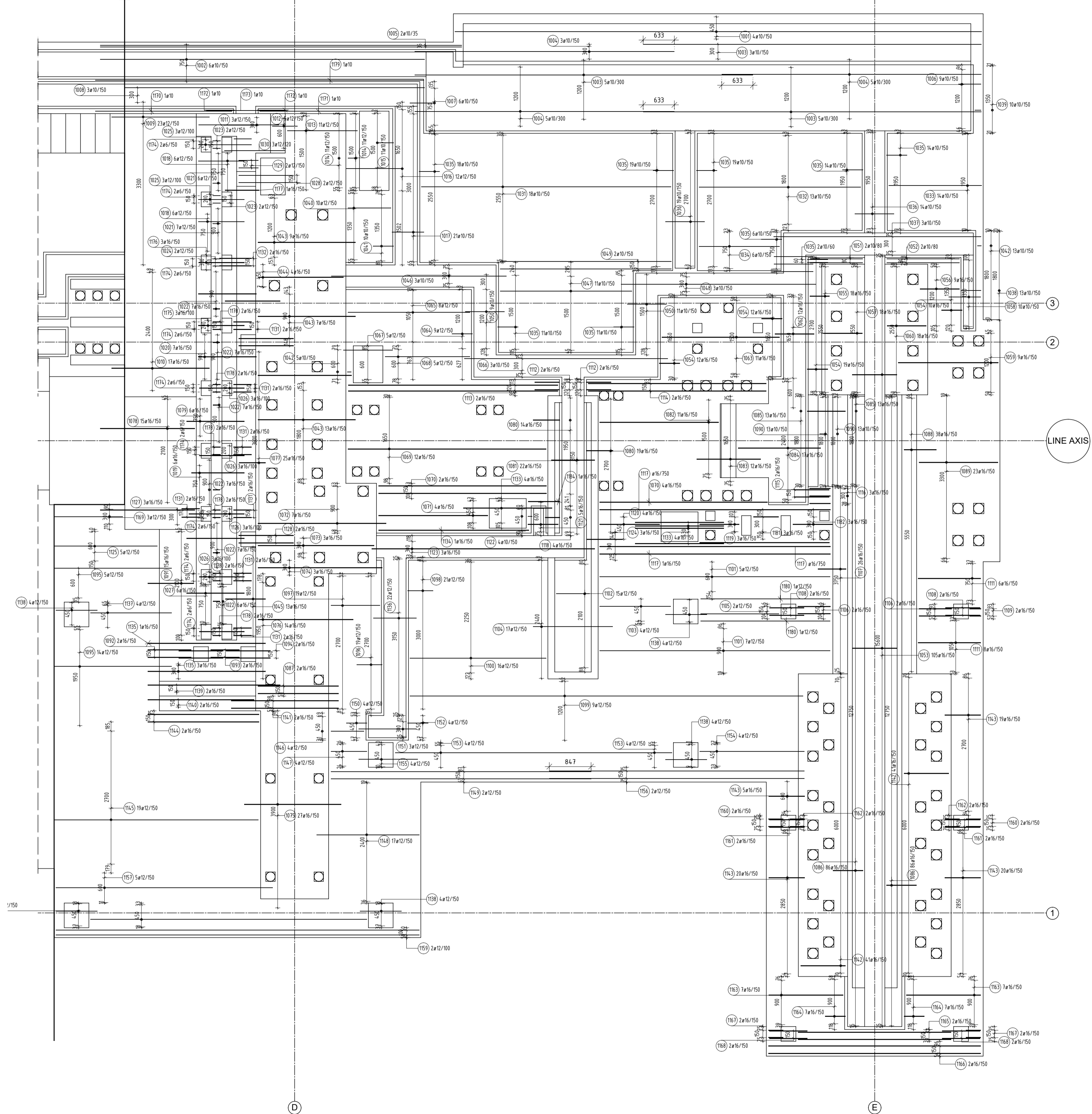


ZBROJENIE GÓRNE X

Skala 1:50



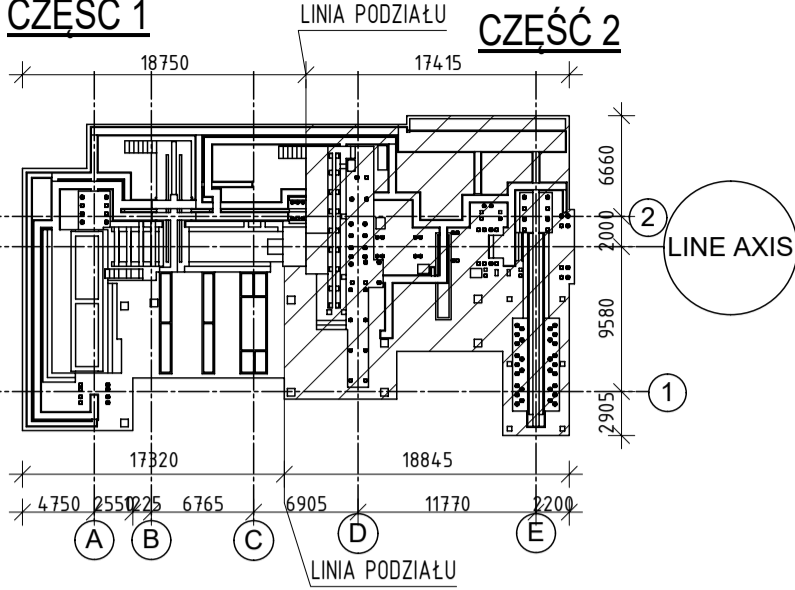
ZBROJENIE GÓRNE Y

Skala 1:50



RZUT SYTUACYJNY

Skala = 1:500



- UWAGI OGÓLNE:
- Niniejszy rysunek rozpatrywać łącznie z całą dokumentacją;
 - Integralną częścią dokumentacji jest opis techniczny oraz pozostałe dokumenty projektowe;
 - Wszystkie zaprojektowane elementy wykonać zgodnie ze sztuką budowlaną;
 - Wszystkie wymiary podano w [mm], poziomy w [m];
 - Pod fundamentem wykonać warstwę betonu podkładowego gr.10cm.
 - Przed betonowaniem osadzić elementy stalowe wg PW.K.F.ST.500, S01
 - Nieopisane średnice gęcia $r=4d$ dla prętów do średnicy $8\geq 16mm$, od $16mm\ r=7d$
 - Sposób wymiarowania prętów (PN-EN ISO 3766:2006)
 - W miejscu kominków stalowych zbrojenie kolidujące należy rozwiązać z zachowaniem otuliny.

UWAGI DLA MATERIAŁÓW:

Beton: C30/37
Beton podkładowy: C12/15
Otulina: dół 50 mm, góra i boki 30mm

Stal zbrojeniowa: AIIIIN, BSt500

Wszystkie teksty, rysunki, zdjęcia oraz wszystkie inne informacje opublikowane na niniejszych stronach podlegają prawom autorskim firmy BAREN. Wszelkie kopierowanie, dystrybucja, elektroniczne przetwarzanie oraz przysyłanie zawartości bez zezwolenia firmy jest zabronione.

obiekt:
Przebudowa budynku hali na potrzeby montażu maszyny do cięcia blachy
08-110 Siedlice, ul. Terespolska 12

inwestor:
MOSTOSTAL SIEDLICE Sp. z o.o.
08-110 Siedlice, ul. Terespolska 12

Projektował	mgr inż. Tomasz Błajarski	SLK/2164/PWOK/08	podpis
Opracował	mgr inż. Krzysztof Kupczewski	SLK/9567/PK02/21	50
Sprawił	mgr inż. Sylwia Dobringer-Jaworska	SLK/9567/PK02/21	50

projekt	wypraku	data
PROJEKT WYKONAWCZY	447_16_2025.SK	09.2025
wersja	data	arbitr
KONSTRUKCJA	1:50	AL+

tytuł rysunku:
PEYTA FUNDAMENTOWA CZ. 2 - ZBROJENIE GÓRNE
Rysunek zbrojarski

BAREN ul. Świerkocińska 12, 44-200 Rybnik
tel.: 71 422 11 12, email: biuro@baren.pl

nr rysunku:
PW.K.F.Z.200.0